

compagnie la brèche  
aurélie gandit

# VIDEO-DANSE : TRAJET LARYNGO-CLAVICULAIRE

Compagnie La Brèche - Aurélie Gandit

Création 2013

Coproductions : Compagnie La Brèche-Aurélie Gandit et Arsenal-Metz en scènes  
Avec le soutien de la DRAC Lorraine au titre de l'aide à la compagnie et du Conseil Régional de Lorraine

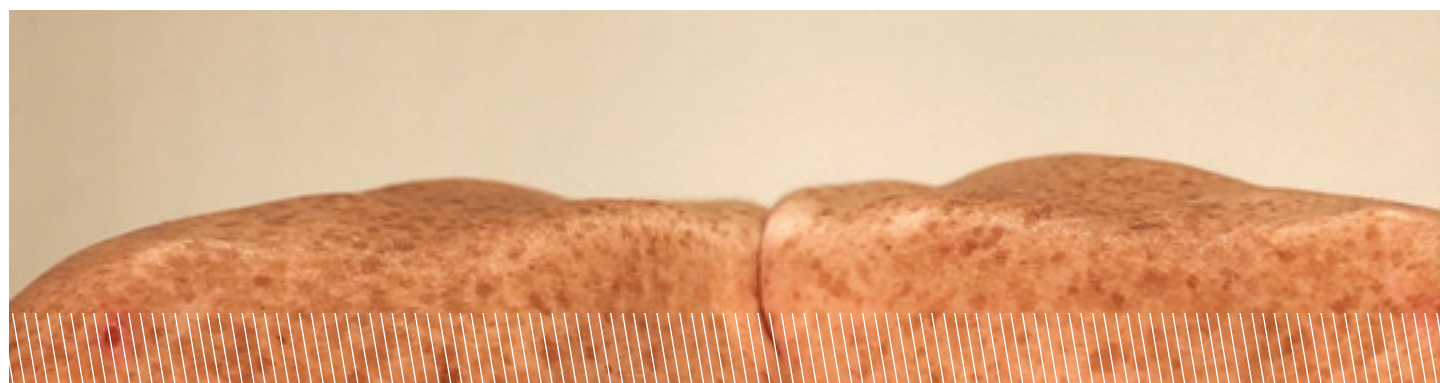
- > Conception et chorégraphie : **Aurélie Gandit**
- > Interprétation : **Sylvain Riéjou**
- > Composition musicale : **Carlo Ciceri**
- > Réalisation vidéo : **Thomas Guedenet**
- > Régie générale : **Aurélie Bernard**
- > Chargée de développement : **Gloria Morano**

Une matière sonore qui donne à (re)sentir les mouvements du corps.  
Un corps qui se nourrit de ces oscillations.  
Des images qui glissent.  
Des matières en mouvement continu.

SAISON 2013/2014

## PROJECTIONS

- > **21 et 22 novembre 2013** - Arsenal-Metz en scènes (57), dans le cadre du festival Exp.Edition 1, Biennale de danse en Lorraine
- > **3 mars 2014** - Trois C-L, Banannefabrik, Luxembourg, dans le cadre du 3 du Trois
- > **entre le 15 et le 21 Juin 2014** - Encuentro National de Danza, Guadalajara, Jalisco, Mexique, dans le cadre du festival itinérant de vidéo-danse Agite y Sirva
- > **13 août 2014** - Casa Nueve, Cholula, Mexique, dans le cadre du festival itinérant de vidéo-danse Agite y Sirva
- > **22 novembre 2014** - Centro National de las Artes Cenart, Mexique, dans le cadre du festival itinérant de vidéo-danse Agite y Sirva





La Compagnie La Brèche - Aurélie Gandit

Depuis 2007, la compagnie La Brèche - Aurélie Gandit développe des projets chorégraphiques dans les musées et pour la scène. Les créations polymorphes sont la marque de fabrique de la compagnie, comme en témoignent entre autres les *Visites dansées* dans les musées. Aurélie Gandit collabore régulièrement avec d'autres artistes (performeurs, artistes sonores, vidéastes) et aussi avec des personnes dont les activités et la réflexion gravitent dans le champs des arts visuels (critiques et historiens d'art, guides-conférenciers, enseignants-chercheurs).

Les projets débordent alors du champs chorégraphique, parviennent à créer des formes hybrides qui oscillent entre savoirs et sensations et rendent poreuses les frontières entre la danse et le texte. Parmi les créations de la compagnie on compte *La variété française est un monstre gluant*, les *visites dansées* (Centre Pompidou-Metz, musée des Beaux-Arts de Nancy, de Bar-le-Duc, de Mulhouse, et au Parc Jean-Jacques Rousseau), *Histoires de peintures* et *Tentatives d'épuisements*.

**Aurélie Gandit** - Danseuse, performeuse et chorégraphe

Après plusieurs années de danse classique au Conservatoire de musique et de danse de Nancy, Aurélie Gandit se forme à la danse contemporaine auprès de chorégraphes de tous horizons : Olga Mesa, Fattoumi/Lamoureux, Mark Tompkins, Suzanne Linke, Patricia Kuypers, Frank Beauvois, Marie Cambois et Rosalind Crisp. Également diplômée d'une maîtrise d'histoire de l'art à l'université de Nancy 2 (*Les arts plastiques et la danse : le Ballet Théâtre Contemporain - 1968-1978*), elle intègre en 2000 la formation curatoriale de l'École du Magasin-Centre national d'art contemporain de Grenoble puis travaille au musée des Beaux-Arts de Nancy, au Frac Lorraine et enfin au centre d'art contemporain-la Synagogue de Delme. En 2004, elle décide de se consacrer entièrement à la danse.

De sa formation hybride en danse contemporaine et en histoire de l'Art, elle crée en 2007 une proposition in situ au musée des Beaux-Arts de Nancy - la *Visite dansée* - et fonde la même année sa propre compagnie : La Brèche. Après le spectacle *(a)musée* en 2008, elle recrée de nouvelles *Visites dansées* pour d'autres musées (Centre Pompidou-Metz, Epinal, Mulhouse, Viseu-Portugal, Bar-Le-Duc). En 2010, elle conçoit avec Matthieu Remy *La variété française est un monstre gluant*. En 2011-2012, elle participe à la formation « Transforme, Ecrire » mise en place par Myriam Gourfink à la Fondation Royaumont et crée le solo *Histoires de peintures* puis *De pictura* aux Rencontres Internationales de Seine-Saint-Denis. En 2012-2014 elle est accueillie en résidence à l'Arsenal-Metz en scènes pour y développer plusieurs créations (un duo avec un musicien rock, une visite dansée pour 20 amateurs, une vidéo-danse et un projet jeune public).

La pratique de la composition instantanée, du Feldenkrais® et du yoga l'amène à saisir et à réactiver les passages entre les sensations, les perceptions et l'action pour ouvrir sur l'imaginaire du mouvement. Son travail d'écriture du mouvement se nourrit et prend sa source dans les textes, qu'ils soient de nature discursive, documentaire ou poétique. Elle tisse des mailles de mots et de mouvements qui convoquent tour à tour pensée et ressenti.

> **COMPLÉMENT D'INFORMATIONS :**

- > Fiches financière, technique et dossier complet sur demande.
- > Lien vidéo sur demande

> **CONTACTS :**

Aurélie Gandit / + 33(0)6 75 87 96 28 / a.gandit@wanadoo.fr

Gloria Morano / Chargée de développement / + 33(0)6 43 87 53 35 / cielabreche@gmail.com

[www.cie-labreche.com](http://www.cie-labreche.com)

Depuis 2007, la compagnie reçoit le soutien du Conseil Régional de Lorraine, du Ministère de la Culture et de la Communication - DRAC Lorraine au titre de l'aide à la compagnie, de la Ville de Nancy. La compagnie est accueillie en résidence « Pépinières d'artistes » à l'Autre Canal-Scènes de musiques actuelles (Nancy) en 2009, à l'AcB-scène nationale de Bar Le Duc en 2010-2011 et à l'Arsenal-Metz en scènes en 2012-2014. Soutiens réguliers : CCN-Ballet de Lorraine et MJC Lillebonne - Nancy.

Siret 482 051 844 00017 / APE 9001 Z - Licence du spectacle 2-10144778

compagnie labreche  
auréliegandit