

PIED DE NEZ

compagnie la brèche
aurélie gandit

Compagnie La Brèche - Aurélie Gandit

Création tout public à partir de 7 ans (2016)

Durée : 50 min

Production : Cie La Brèche - Aurélie Gandit

Coproductions : Arsenal - Metz en Scènes, Les 2 Scènes-scène nationale de Besançon, Centre Pablo Picasso scène conventionnée jeune public d'Homécourt, Chorège - Relais culturel régional du Pays de Falaise.

Avec le soutien du Conseil régional de Lorraine au titre du dispositif d'accompagnement à la structuration 2015-2017, de la Drac Lorraine au titre de l'aide au projet 2015 et 2016, de la Direction Générale de la Création Artistique / Ministère de la Culture et de la Communication dans le cadre du dispositif Belle Saison 2014, de la Ville de Nancy au titre de l'aide à la création 2014, du Conseil Général de la Moselle au titre de l'aide à la création 2014.

Remerciements au Centre culturel André Malraux à Vandoeuvre les Nancy et au Théâtre de la Manufacture - CDN de Nancy pour les prêts de studio.

Résidences à l'Arsenal - Metz en Scènes, au Relais culturel régional du Pays de Falaise et au Théâtre de la Manufacture, CDN de Nancy.

> **Auréli Gandit** - conception et chorégraphie

> **Stéphanie Court** - interprète danse

> **Morgan De Quelen** - interprète danse

> **Sylvain Riéjou** - interprète danse

> **Christophe Rodermann** - historien de l'art

> **Lola Keraly** - assistante et intervenante Feldenkrais®

> **Vincent Vicario** - vidéaste

> **Auréli Bernard** - régisseuse général

> **Prune Lardé** - costumière

La tête, les pieds, les mains et le dos deviennent des motifs pour écrire une petite histoire de l'art moderne et contemporain par le corps.

La pièce explore une succession d'oeuvres plastiques du XXème siècle associées chacune à une partie du corps dont la danse se joue pour en révéler les subtilités et les potentialités. Ce corps, présent plus que jamais dans l'art du siècle dernier, ne se soumet plus aux règles anciennes des proportions et des postures qui avaient fait de lui l'image de la beauté. Tout ce qui se donne à voir témoigne d'une liberté sans cesse élargie par ces artistes qui percutent les barrières traditionnelles de la représentation picturale. Le spectacle joue de ces bouleversements plastiques pour écrire une danse ludique accompagnée de créations vidéos qui ouvrent le regard et permettent l'approche sensible des œuvres plastiques...et du corps en mouvement.

Le corps au coeur de la création

Cette attention portée au corps dans *Pied de nez* est abordée de trois manières différentes qu'il convient de mêler dans un jeu subtil. L'écriture de la pièce joue avec trois matériaux à tisser comme les fils d'une tapisserie :

- les définitions succulentes des parties du corps sélectionnées issues du non moins succulent « Dictionnaire fou du corps » de Katie Couprie qui dessine des textes à la fois drôles et poétiques, parfois totalement farfelus mais anatomiquement prouvés ;
- la danse qui révèle, joue, détourne ou met en lumière la partie du corps évoquée ;
- la création vidéo qui plonge le regard au coeur de l'oeuvre par des chemins inédits en écho avec les données anatomiques choisies.

La création vidéo

Au sein de ce projet transdisciplinaire, l'image vidéo projetée couvre un large écran placé en fond de scène. Les séquences vidéo permettent de plonger au coeur de l'oeuvre en proposant un chemin du regard à travers les formes. Mais plus que de projeter l'oeuvre à la manière déclinée d'une présentation muséale (frontalité et point de vue global sur le tableau) il est décidé d'élaborer sur chacune d'elle un prolongement visuel en rapport à la partie du corps évoquée.

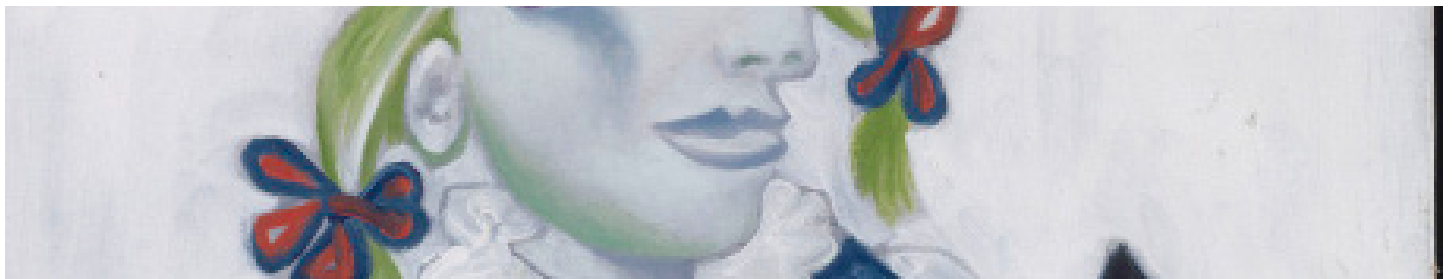
Liste des oeuvres sélectionnées

La Danse, Henri Matisse / *Maya à la poupée*, Pablo Picasso / *Dynamisme d'un chien en laisse*, Giacomo Balla / *Anthropométrie de l'époque bleue*, Yves Klein / *Numéro 26 A, noir et blanc*, Jackson Pollock / *Trois personnages dans une pièce*, Francis Bacon / *Intime et personnel*, Esther Ferrer.

Les oeuvres musicales

Music for Marcel Duchamp, for prepared piano (1947), John Cage / *Psyché Rock*, Pierre Henry / *Sure shot*, Beastie boys / *La valse à mille temps*, Jacques Brel / *Deshabillez-moi*, Juliette Greco / *Macchina Tipografica*, Luigi Russolo et Giacomo Balla.





DIFFUSION - SAISON 16/17

Création à l'**Arsenal Metz-en-scènes**
jeudi 3 novembre 2016 à 14h
vendredi 4 novembre 2016 à 10h et 14h
samedi 5 novembre 2016 à 17h

Centre culturel Pablo Picasso à Homécourt
mercredi 9 novembre 2016 à 09h30 et 19h
jeudi 10 novembre 2016 à 09h30 et 14h

Les 2Scènes, Scène nationale de Besançon
jeudi 12 janvier 2017 à 10h et 14h15
vendredi 13 janvier 2017 à 10h et 20h
dimanche 15 janvier 2017 à 16h
lundi 16 janvier 2017 à 14h15
représentation dans le cadre de Spectacles en Recommandé

COMPAGNIE LA BRÈCHE - AURÉLIE GANDIT

Depuis 2007, la compagnie La Brèche - Aurélie Gandit développe des pièces chorégraphiques dans les musées et pour la scène. Les créations polymorphes sont la marque de fabrique de la compagnie comme en témoignent les *Visites dansées* dans les musées ou *La variété française est un monstre gluant*. Aurélie Gandit collabore régulièrement avec d'autres artistes (performeurs, artistes sonores, vidéastes) et aussi avec des personnes dont les activités et la réflexion gravitent dans le champ des arts visuels (critiques et historiens d'art, guides-conférenciers, enseignants-chercheurs). Les projets débordent du champ chorégraphique, parviennent à créer des formes hybrides qui oscillent entre savoirs et sensations et rendent poreuses les frontières entre la danse et le texte.

AURÉLIE GANDIT - Danseuse, performeuse et chorégraphe

Après plusieurs années de danse classique au Conservatoire de musique et de danse de Nancy, Aurélie Gandit se forme à la danse contemporaine auprès de chorégraphes de tous horizons : Olga Mesa, Fattoumi/Lamoureux, Mark Tompkins, Suzanne Linke, Patricia Kuypers, Frank Beaubois, Marie Cambois et Rosalind Crisp. Également diplômée d'une maîtrise d'histoire de l'art à l'université de Nancy 2 (Les arts plastiques et la danse : le Ballet Théâtre Contemporain - 1968-1978), elle intègre en 2000 la formation curatoriale de l'École du Magasin-Centre national d'art contemporain de Grenoble puis travaille au musée des Beaux-Arts de Nancy, au Frac Lorraine et enfin au centre d'art contemporain-la Synagogue de Delme. En 2004, elle décide de se consacrer entièrement à la danse.

De sa formation hybride en danse contemporaine et en histoire de l'Art, elle crée en 2007 une proposition in situ au musée des Beaux-Arts de Nancy *la Visite dansée* et fonde la même année sa propre compagnie : La Brèche. Après le spectacle *(a)musée* en 2008, elle recrée de nouvelles *Visites dansées* pour d'autres musées. En 2010, elle conçoit avec Matthieu Remy *La variété française est un monstre gluant*. En 2011-2012, elle participe à la formation *Transforme, Ecrire* mise en place par Myriam Gourfink à la Fondation Royaumont et crée le solo *Histoires de peintures* puis *De pictura* aux Rencontres Internationales de Seine-Saint-Denis. En 2012-2015 elle est accueillie en résidence à l'Arsenal-Metz-en-scènes pour y développer plusieurs créations: un duo avec un musicien rock (*Cease to know or to tell or to see or to be your own*), une visite dansée pour 20 amateurs (*Etats des lieux*), une vidéo-danse (*Trajet laryngo-claviculaire*) et une pièce tout public à partir de 8 ans (*Pied de nez*). A partir de 2017 elle explore les questions liées au féminin à travers la performance *Perchée dans les arbres* et *Sans les mains*.

La pratique de la composition instantanée, du Feldenkrais® et du yoga l'amène à saisir et à réactiver les passages entre les sensations, les perceptions et l'action pour ouvrir sur l'imaginaire du mouvement. Son écriture se nourrit et prend sa source dans les textes, qu'ils soient de nature discursive, documentaire ou poétique. Elle tisse des mailles de mots et de mouvements qui convoquent tour à tour corps et esprit.

ACTIONS ARTISTIQUES ET CULTURELLES

Pour compléter cette création, sont proposés des ateliers sur la thématique « danse et peinture » : Explorer par le corps et le mouvement les modes de composition des images picturales afin d'expérimenter les styles, matières et concepts développés par les artistes visuels. Ces ateliers se développent en une mise en mouvement organique et souple complétée par une suite d'exercices et d'improvisations liés aux oeuvres présentées dans *Pied de nez*. Les ateliers s'adressent aux enfants de 8 à 12 ans.

INFOS TECHNIQUES

Jauge : 250 spectateurs maximum
Dimensions plateau minimum : 12m d'ouverture sur 8m de profondeur

COMPLÉMENT D'INFORMATIONS :

Fiches financière et technique, dossier complet et captations vidéos sur demande.

> CONTACTS :

Cie La Brèche - Aurélie Gandit
cielabreche@gmail.com - 06 23 38 44 70

compagnielabreche
auréliegandit

www.cie-labreche.com

La compagnie bénéficie du dispositif d'accompagnement à la structuration 2015-2017 du Conseil Régional de Lorraine, et reçoit le soutien du Ministère de la Culture et de la Communication - DRAC Lorraine au titre de l'aide au projet 2016, de la Ville de Nancy et de la Ville de Metz. Soutiens réguliers : CCN-Ballet de Lorraine, EPCC-Metz-en-scènes, Centre Pompidou - Metz et MJC Lillebonne-Nancy.

Siret 482 051 844 00017 / APE 9001 Z - Licence du spectacle 2-10144778